

# RACCORDS ÉLECTROSOUDEABLES FRIALEN

## LA SÉCURITÉ GARANTIE POUR VOS RÉSEAUX EAU ET GAZ



Pionnière des techniques d'électrosoudage, la gamme FRIALEN dispose de caractéristiques techniques uniques pour la réalisation de réseaux PE sous pression homogène et présente le plus large choix de pièces du marché : manchons droits, réductions, coudes, tés, adaptateurs, collets-bridés, selles de branchement, de réparation et d'obturation, bouchons, robinets, pièces de prise en charge, etc.

Les performances de FRIALEN s'appuient sur :

- Une résistance de soudage à spires affleurantes, garantissant :
  - Un meilleur transfert de l'énergie de soudage.
  - Une zone de fusion de matière symétrique.
  - L'élimination des interférences du film oxydé.

- Une zone de fusion extra-longue pour une plus grande résistance mécanique de la soudure.
- Une plus grande profondeur d'insertion afin d'assurer :
  - Une tolérance angulaire plus élevée sans dommage pour la durabilité de l'assemblage.
  - Une atténuation des précontraintes de mise en position.
  - Une pression de soudage plus homogène.

En outre, à compter du d 400 mm, le préchauffage des raccords et leur renforcement mécanique permettent de compenser efficacement les défauts potentiels des tubes de grand diamètre.

L'opération de soudage est réalisée à l'aide d'un automate de soudage FRIAMAT\* piloté par la lecture optique du code à barres figurant sur chaque raccord FRIALEN permet en toute sécurité un gain de temps/homme d'un facteur 3 par rapport au soudage bout à bout.

Les raccords de sécurité FRIALEN sont fabriqués dans notre usine de Mannheim (Allemagne) certifiée ISO 9001, ISO 14001 et ISO 5001 (gestion de l'énergie).

\* Voir chapitre Machines & Outillage page 313.



### DIMENSIONS ET PRESSION NOMINALE

- Raccords électrosoudables PN 25 d 90 à 355 mm pour tubes SDR 7,4 à 11.
- Raccords et colliers électrosoudables PN 16 d 20 à 900 mm pour tubes SDR 11 à 17,6.
- Raccords et colliers électrosoudables PN 10 d 560 à 1200 mm pour tubes SDR 17 à 26.
- Robinetterie ¼ de tour PN 16 d 20 à 160 mm.
- Raccords de transition acier à souder DN 20 à DN 200.
- Raccords de transition à visser R ¼" à 2 ½".
- Collets-bridés DN 15 à DN 600.
- Traversées de paroi d 32 à 1000 mm.

### CONDITIONS DE SERVICE

- Identiques à celle du tube et des raccords en PE (voir p. 242).

### CONDITIONS DE MISE EN ŒUVRE

- -10 à +45 °C.
- Compatibilité avec tout tube PE-LD, PEHD et conformité à la NF EN 12201-2.
- Conservation des raccords :
  - 8 ans** à dater de leur fabrication, dans leur emballage d'origine, à l'abri de la chaleur (45 °C max), du soleil et des intempéries.

\* Données pour le transport de fluides pour lesquels le PE 100 est considéré chimiquement résistant. Nous consulter.

Pour le gaz, voir la pression indiquée pour chaque raccord.

Le conseil et le soutien technique de spécialistes à votre écoute.

Pour la mise en œuvre, les caractéristiques techniques et les certifications, se reporter à notre documentation technique disponible sur simple demande ou en ligne sur [www.aliaxis-ui.fr/documentation](http://www.aliaxis-ui.fr/documentation)

Les données contenues dans ce tarif sont fournies de bonne foi. Aucune responsabilité ne peut-être acceptée pour les éventuelles erreurs ou omissions. Nos améliorations sont constantes et les spécifications indiquées sont sujettes à modification sans préavis.

## ROBINETTERIE ÉLECTROSOUDABLE

### BS-KHP



Extension de manœuvre pour robinet KHP et module OPERA.  
Carré de 30x30 ou de 50x50.

F - 840

d	d1	Code	Long.
25-50	30	32000280	1 m
63-200	30	50000282	1 m

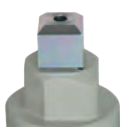
d	d1	Code	Long.
63-200	50	50000280	0,9 m

d	d1	Code	Long.
25-50	30	32000382	0,8 m

F - 840

Tube allonge simple.

### KHP



Robinet 1/4 de tour à boisseau sphérique.  
PE 100 SDR 11 (eau 16 bar, gaz 10 bar). Sens de fermeture à gauche et à droite. Carré de 30.

F - 840

d	Code ferme à gauche
25	32025121
32	32032121
40	32040121
50	32050121
63	50063121
90	10090121
110	10110121
125	10125121
160	15160121
200	15200121

d	Code ferme à droite
25	32025123
32	32032123
40	32040123
50	32050123
63	50063123
90	10090123
110	10110123
125	10125123
160	15160123

Egalement disponible avec carré métallique de détection.

Pour les applications gaz le robinet KHP est doté d'un carré de 50x50 voir chapitre gaz.

### DAV



Vanne de branchement multitours avec collier électrosoudable intégré.

F - 840

Pression de service admissible : (eau 16 bar, gaz 10 bar). Pour tubes SDR 11 à SDR 17,6.

**SAXEAU** (en kit). Carré de 30.

d	d1	Code
63	32	61561420C30
63	40	61561520C30
75	32	61595620C30
90	32	61561620C30
90	50	61561820C30
90	63	61561920C30
110	32	61562020C30
110	50	61562220C30
110	63	61562320C30

d	d1	Code
125	32	61562420C30
125	50	61562620C30
125	63	61562720C30
140	63	61593020C30
160	32	61562820C30
160	50	61563020C30
160	63	61563120C30
180	32	61563220C30
180	50	61563420C30
180	63	61563520C30

Diamètre supérieur sur demande.

Livré avec un manchon MB ou manchon réduit MR.

**NB : le module SAXEAU** est livré sans extension de manœuvre. Le module SAXEAU est la combinaison d'un collier de dérivation et d'un robinet multitours à fermeture droite.

### FRIALOC



Vanne de sectionnement multitours à double opercule. FSH.

F - 840

PE 100 SDR 11. Pression admissible 16 bar (eau). Carré de 30.

d	Code
90	FRIALOC090FD30
110	FRIALOC110FD30
125	FRIALOC125FD30

d	Code
160	FRIALOC160FD30
180	FRIALOC180FD30

**NB :** les diamètres 200, 225, et 250 sont sur demande et réalisables à partir d'un corps de vanne de 180 mm.