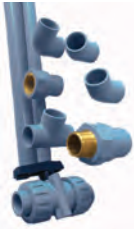


RÉSEAUX DE DISTRIBUTION GIRAIR® POUR L'AIR COMPRIMÉ, LES GAZ NEUTRES ET LE VIDE



Le système GIRAIR® consiste en une gamme de plus de 200 références adaptée à toutes vos configurations de chantiers grâce à sa modularité et son faible encombrement.

Le tube Girair® est extrudé à partir d'un alliage vinylique ductile qui lui confère les qualités recherchées pour un réseau d'air comprimé fiable et performant :

- **RÉSISTANCE À LA CORROSION** : le système GIRAIR® est neutre aux agents atmosphériques (air humide, ambiance agressive), et aux condensats (pas de phénomène d'hydrolyse). Les réseaux sont pérennes et sans fuite et le système GIRAIR® distribue un air toujours propre.
- **RÉSISTANCE MÉCANIQUE** : les raccords GIRAIR® possèdent de bonnes propriétés mécaniques d'élasticité et de résistance à la fatigue dynamique leur qualification implique, conformément à la norme, un test à 4,2 fois la pression de service à 20°C pendant 1 h.
- **RÉSISTANCE AUX CHOCS** : le système GIRAIR® présente un excellent comportement ductile.
- **RÉSISTANCE AUX HUILES** : excellente résistance chimique aux huiles usuelles de compresseurs. Se reporter au tableau de compatibilité fiche 9.1 de notre dossier technique disponible en téléchargement.
- **RÉACTION AU FEU** : le système GIRAIR® est classé Bs1d0 (Euroclass). Il est donc ininflammable et ne génère pas de gouttes enflammées.
- **ÉCONOMIE D'ÉNERGIE/FIABILITÉ** : un état de surface lisse associé à une insensibilité à la corrosion permet à section de passage égale un meilleur débit d'air que dans une conduite acier.
- **SIGNALÉTIQUE** : le système GIRAIR® est teinté dans la masse selon NF A 571. De couleur bleue, il permet un repérage idéal du réseau air comprimé. Le polymère de soudure de couleur légèrement plus sombre permet un contrôle visuel immédiat à la mise en œuvre.
- **MAÎTRISE DES TEMPS DE POSE** : une solution professionnelle qui facilite la mise en œuvre ; tube léger, coût maîtrisé de l'installation, brides de piquage à sorties taraudées, outillage limité, sans flamme ni bruit, décapant et polymère de soudure applicables directement sans abrasion des interfaces.
- **RECYCLABILITÉ** : le système GIRAIR® est recyclable à plus de 98%.

Remarque : le système GIRAIR® n'est pas compatible avec les gaz médicaux, gaz inflammables ou des applications imposant l'absence de silicone.



DIMENSIONS ET PRESSION NOMINALE

- Tubes, raccords et robinetterie à coller d 16 à 110 mm, PN 12,5.
- Raccords et robinetterie à visser R 3/8" à 2 1/2", PN 12,5.

CONDITIONS DE SERVICE

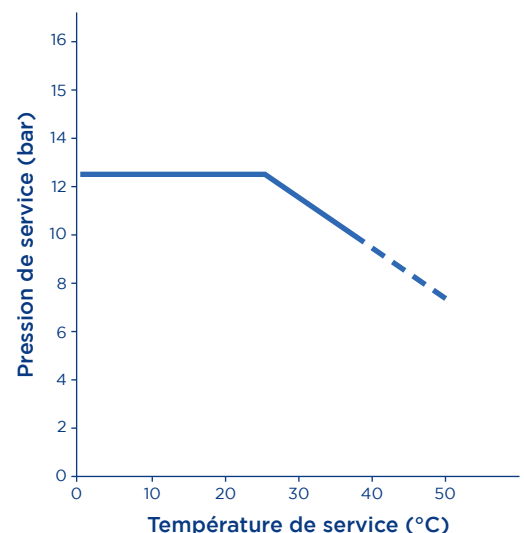
- Température de service : 0°C à 40°C.
- Pression de service : voir courbe ci-dessous.*

CARACTÉRISTIQUES PHYSIQUES

- Coefficient d'expansion thermique : 0,095 mm/m/°C.
- Densité à 23°C : 1,3 kg/dm³.
- Couleur : RAL 5024 (bleu ciel).
- Module d'élasticité : 1700 MPa.
- Comportement au choc IZOD > 2,5 J/cm².
- Résistance électrique spécifique : > 10¹⁵ Ω.cm.

* Données pour le transport de fluides pour lesquels le GIRAIR® est considéré chimiquement résistant. Nous consulter.

AIR COMPRIMÉ



Le conseil et le soutien technique de spécialistes à votre écoute.

Pour la mise en œuvre, les caractéristiques techniques et les certifications, se reporter à notre documentation technique disponible sur simple demande ou en ligne sur www.aliaxis-ui.fr/documentation.

Les données contenues dans ce tarif sont fournies de bonne foi. Aucune responsabilité ne peut-être acceptée pour les éventuelles erreurs ou omissions. Nos améliorations sont constantes et les spécifications indiquées sont sujettes à modification sans préavis.

GA4G

Coude à 90° taraudé avec bague de renfort.
Femelle à coller sur d, taraudé pas du gaz cylindrique sur Rp.

F - 620



d	Rp	Code	PN	Cond.
16	3/8	GA4G16	12,5	10
20	1/2	GA4G20	12,5	10
25	3/4	GA4G25	12,5	10

ROBINETTERIE MANUELLE

GA2MBE

Robinet à tournant sphérique.
Avec embouts femelles à coller. Siège PTFE. Joint EPDM.

F - 620



d	DN	Code	PN	Cond.
16	10	GA2MBE16	12,5	1
20	15	GA2MBE20	12,5	1
25	20	GA2MBE25	12,5	1
32	25	GA2MBE32	12,5	1

d	DN	Code	PN	Cond.
40	32	GA2MBE40	12,5	1
50	40	GA2MBE50	12,5	1
63	50	GA2MBE63	12,5	1

GA2MFE

Robinet à tournant sphérique.
Avec embouts femelles à coller. Siège PTFE. Joint EPDM.

F - 620



d	DN	Code	PN	Cond.
75	65	GA2MFE75	12,5	1
90	80	GA2MFE90	12,5	1

d	DN	Code	PN	Cond.
110	100	GA2MFE110	12,5	1